

Magnificat

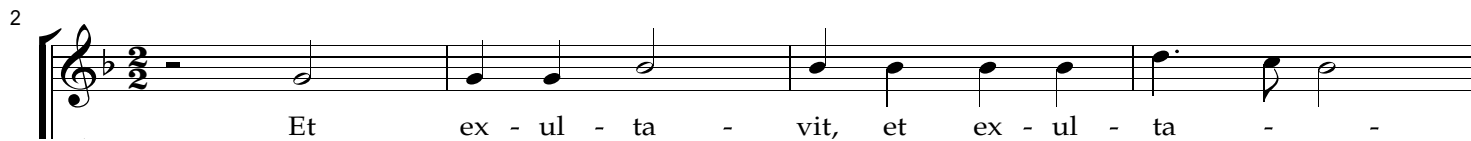
super Angelus ad pastores

Michael Praetorius

(?1571 - 1621)



Mag ni - fi - cat a - ni - ma me - a Do - mi - num



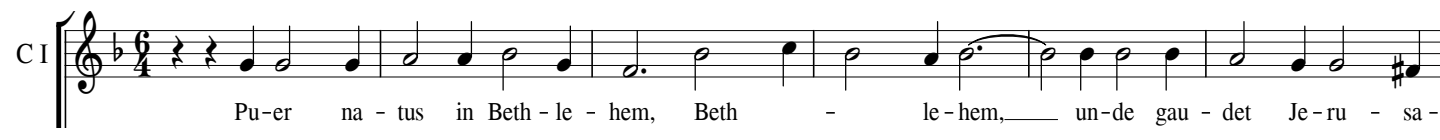
Et ex - ul - ta - vit, et ex - ul - ta -



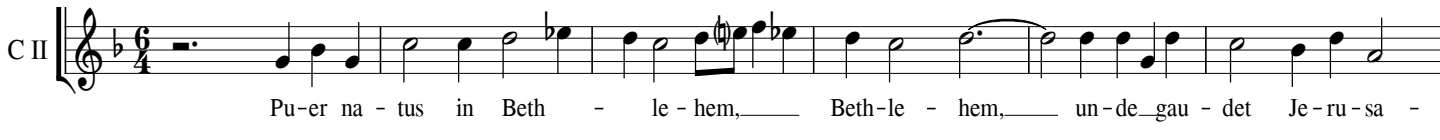
- vit spi - ri - tus me - - - us in De -



o sa - lu - ta - ri me - o, sa - lu - ta - ri me - o.



Pu - er na - tus in Beth - le - hem, Beth - le - hem, un - de gau - det Je - ru - sa -



Pu - er na - tus in Beth - le - hem, Beth - le - hem, un - de gau - det Je - ru - sa -



lem, Al - le, Al - le - lu - ja. Ein Kind ge - born zu Beth - le - hem, Beth - le - hem, -



des freu - et sich Je - ru - sa - lem, Al - le, Al - le - lu - ja.



Qui - a fe - cit mi - hi ma - gna, qui -



a fe - cit mi - hi ma - gna, qui po - tens est, -



et sanc - tum, et sanc - tum no - men e - - - ius.

C I Hic ja - cet in prae-se - pi - o, se - pi - o, qui reg - net si - ne ter - mi -

C II Hic ja - cet in prae-se - pi - o, se - pi - o, qui reg - net si - ne ter - mi -

A Hic ja - cet in prae-se - pi - o, se - pi - o, qui reg - net si - ne ter - mi -

25 C I no, Al - le, Al - le - lu - ja. Hier liegt es in dem Krip - pe - lein, Krip -

31 C I - pe - lein, ohn End - e ist die Herr - schaft sein, Al - le, Al - le - lu - ja.

71 Tr. Fe - cit po - ten - ti - am in bra - chi - o su -

74 o, in bra - chi - o su - o, dis - per - sit su -

77 per - bos, dis - per - sit su - per - bos

80 men - te cor - dis, men - te cor - dis su - i.


A Co - gno - vit bos et a - si - nus, a - si - nus, quod pu - er e - rat Do - mi -

T Co - gno - vit bos et a - si - nus, a - si - nus, quod pu - er e - rat Do - mi -

B Co - gno - vit bos et a - si - nus, a - si - nus, quod pu - er e - rat Do - mi -

43 C I Das Öchs - lein und das E - se - lein, E -

43

CI ⁴⁹


- se - lein, Er - kann - ten Gott den Her - ren sein, Al - le, Al - le lu - ja.

105

Tr.


E - su - ri en - tes im - ple - vit bo - nis, im - ple -

110



- vit bo - nis, et di - vi - tes di - mi - sit, et di - vi -

114



tes, et di - vi - tes di - mi - sit, di - mi - sit i - na - nes.

55

CI

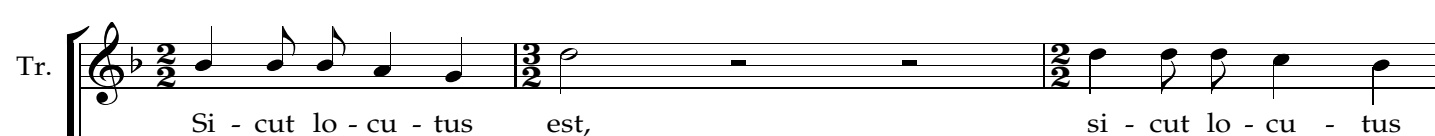

Re - ges de Sa - ba ve - ni - unt, ve - ni - unt, au - rum, thus,
 Die Köng aus Sa - ba ka - men dar, ka - men dar, Gold, Weih - Rauch,

68

CI


myr - rham of - fe - runt, Al - le, Al - le lu - ja.
 Myr - rhen brach - tens dar,

139

Tr.


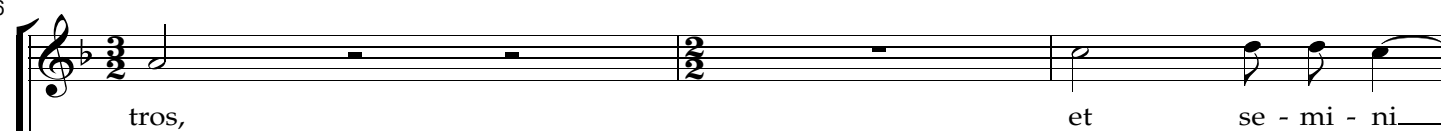
Si - cut lo - cu - tus est, si - cut lo - cu - tus

142



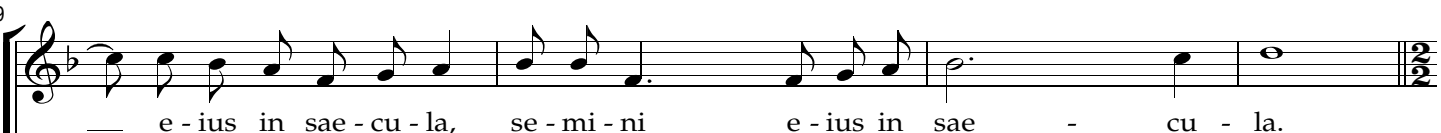
est ad pa - tres nos - tros, ad pa - tres nos -

146



tros, et se - mi - ni -

149



- e - ius in sae - cu - la, se - mi - ni e - ius in sae - cu - la.

64

CI


De ma - tre na - tus vir - gi - ne, vir - gi - ne, si - ne vi -
 Sein Mut - ter ist die rei - ne Magd, rei - ne Magd, die ohn ein

69

69
C I
ri - li se - mi - ne, Al - le, Al - le - lu - ja.
Mann ge - bo - ren hat,

167

167
Tr.
Si - cut e - rat in prin - ci - pi - o, et nunc et sem

171

171
- - - per, et in sae - cu - la

174

174
sae - cu - lo - rum, A - men, sae - cu - lo - rum, A - men, sae - cu - lo - rum, A -

177

177
men, et in sae - cu - la sae - cu - lo - rum, A -

180

180
men.

73

73
C I
In hoc na - ta - li gau - di - o, gau - di - o, be - ne - di -
Für sol che gna - den - reich - e Zeit, rei - che Zeit, sei Gott ge -

84

84
C I
ca - mus do - mi - no, Al - le, Al - le - lu - ja.
lobt in E - wig - keit,

Magnificat

super Angelus ad pastores

Michael Praetorius

(?1571 - 1621)

2

Et ex - ul - ta - - vit, et ex - ul -

6

ta - - vit spi - - ri-tus me - us in De -

11

o sa - lu - ta - ri me - o, in De - o sa - lu - ta - ri me - o.

C I

Pu - er na - tus in Beth - le - hem, Beth - le - hem, un - de gau - det Je - ru - sa -

C II

Pu - er na - tus in Beth - le - hem, Beth - le - hem, un - de gau - det Je - ru - sa -

7

lem, Al - le, Al - le - lu - ja. Ein Kind ge - born zu Beth - le - hem, Beth - le - hem, -

14

des freu - et sich Je - ru - sa - lem, Al - le, Al - le - lu - ja.

30

Qui - a fe - cit mi - hi ma - gna, qui po - tens est,

34

qui - a fe - cit mi - hi ma - gna, qui po - tens est, -

39

et sanc - tum no - men, et sanc - tum no - men e - ius.

C I

Hic ja - cet in prae - se - pi - o, se - pi - o, qui reg - net si - ne ter - mi -

C II Hic ja - cet in prae-se - pi - o, se - pi-o, qui reg - net si - ne ter - mi -

A Hic ja - cet in prae-se - pi - o, se - pi-o, qui reg - net si - ne ter-mi -

25 C II no, Al - le, Al - le - lu - ja. Hier liegt es in dem Krip - pe - lein, Krip -

31 C II - pe - lein, ohn End - e ist die Herr - schaft sein, Al - le, Al - le - lu - ja.

71 A. Fe - cit po - ten - ti - am, fe - cit po - ten - ti -

74 am in bra - chi - o su - o, dis - per - sit su -

77 per - bos, dis - per - sit su - per - bos

80

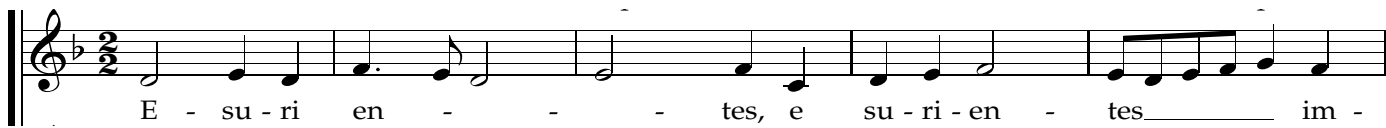
A Co-gno - vit bos et a - si - nus, a - si - nus, quod pu - er e - rat Do-mi -

T Co-gno - vit bos et a - si - nus, a - si - nus, quod pu - er e - rat Do-mi -

B Co-gno - vit bos et a - si - nus, a - si - nus, quod pu - er e - rat Do-mi -

43 C II Das Öchs - lein und das E - se - lein, E -

43 C II - se - lein, Er-kann - ten Gott den Her - ren sein, Al - le, Al - le - lu - ja.

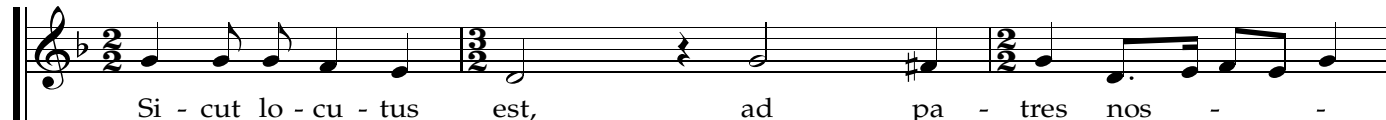
105
A.  E - su - ri en - - - tes, e su - ri - en - tes im -

110  ple - vit bo - nis, et di - vi - tes, et di - vi - tes, et di - vi - tes di -

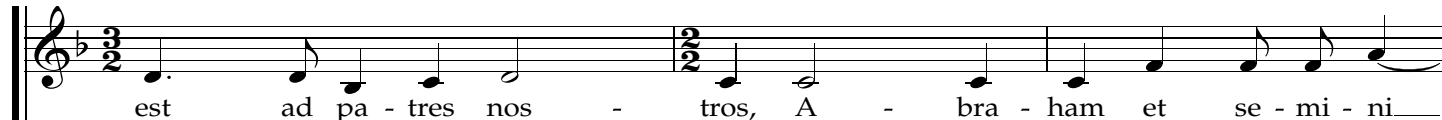
114  mi - sit i - na - nes, di - mi - sit i - na - nes.

55
C II  Re - ges de Sa - ba ve - ni - unt, ve - ni - unt, au - rum, thus,
Die Köng aus Sa - ba ka - men dar, ka - men dar, Gold, Weih - Rauch,

68
C II  myr - rham of - fe - runt, Al - le, Al - le lu - ja.

139
A.  Si - cut lo - cu - tus est, ad pa - tres nos - -

142  tros, si - cut lo - cu - tus, si - cut, si - cut lo - cu - tus

146  est ad pa - tres nos - tros, A - bra - ham et se - mi - ni -

149  - e - ius in sae - cu - la, in sae - cu - la, in sae - cu - la.

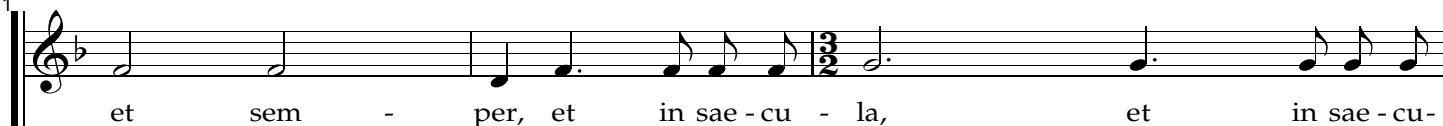
64
C II  De ma - tre na - tus vir - gi - ne, vir - gi - ne, si - ne vi -
Sein Mut - ter ist die rei - ne Magd, rei - ne - Magd, die ohn ein

69
C II  ri - li se - mi - ne, Al - le, Al - le lu - ja.
Mann ge - bo - ren hat,

167

A. 

171


et sem - per, et in sae - cu - la, et in sae - cu -

174


la sae - cu - lo - rum, A - men, sae - cu - lo - rum, A - men, et in sae - cu -

177


la sae - cu - lo - rum, A - men, et in

180


sae - cu - la sae - cu - lo - rum, A - men.

73

C II 
In hoc na - ta - li gau - di - o, gau - di - o, be - ne - di -
Für sol che gna - den - reich - e Zeit, rei - che Zeit, sei Gott ge -

84

C II 
ca - mus do - mi - no, Al - le, Al - le - lu - ja.
lobt in E - wig - keit,


Magnificat

super Angelus ad pastores

Michael Praetorius

(?1571 - 1621)

2



Et ex - ul - ta - - vit, et ex - ul ta -

6




vit spi - ri - tus me - us in De -

11



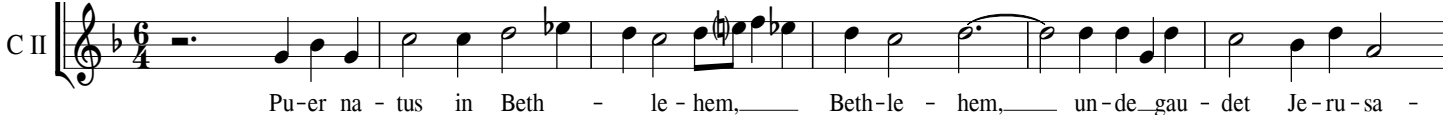
o sa - lu - ta - ri me - o, in De - o sa - lu - ta - ri me - o.

CI



Pu - er na - tus in Beth - le - hem, Beth - le - hem, un - de gau - det Je - ru - sa -

CII



Pu - er na - tus in Beth - le - hem, Beth - le - hem, un - de gau - det Je - ru - sa -

7

A



Ein Kind ge - born zu Beth - le - hem, Beth - le - hem,

14


A



des freu - et sich Je - ru - sa - lem, Al - le, Al - le - lu - ja.

30

T. I



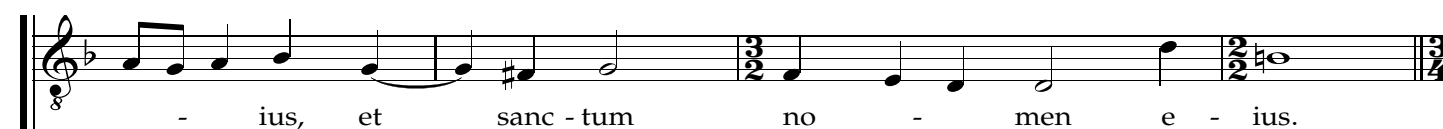
Qui - a fe - cit mi - hi ma - gna, qui - a fe - cit mi -

34



- hi ma - gna, qui po - tens est, et sanc - tum no - men e -

39



- ius, et sanc - tum no - men e - ius.

CI



Hic ja - cet in prae - se - pi - o, se - pi - o, qui reg - net si - ne ter - mi -

C II  Hic ja - cet in prae-se - pi - o, se - pi-o, qui reg - net si - ne ter - mi -

A  Hic ja - cet in prae-se - pi - o, se - pi-o, qui reg - net si - ne ter-mi -


25 A  no, Al-le, Al-le - lu - ja. Hier liegt es in dem Krip - pe - lein, Krip -

31 A  - pe - lein, ohn End - e ist die Herr - schaft sein, Al-le, Al-le - lu - ja.

71 T. I  Fe - cit po - ten - ti - am, po - ten - ti-am in bra - chi-o, in

74  bra-chi-o su - o, su - o, dis - per - sit su -

77  per - bos, dis - per - sit su - per - bos

80  men - te cor - dis su - i.

A  Co-gno - vit bos et a - si - nus, a - si - nus, quod pu - er e - rat Do-mi -

T  Co-gno - vit bos et a - si - nus, a - si - nus, quod pu - er e - rat Do-mi -

B  Co-gno - vit bos et a - si - nus, a - si - nus, quod pu - er e - rat Do-mi -

43 A  nus, Al-le, Al - le - lu - ja. Das Öchs - lein und das E - se - lein, E -

43 A  - se - lein, Er-kann - ten Gott den Her - ren sein, Al-le, Al-le - lu - ja.

105 T. I  E - su - ri en - tes im - ple - vit___ bo - - -

110  -nis, et di - vi - tes, et di - vi - tes di - mi - sit, et di - vi - tes,

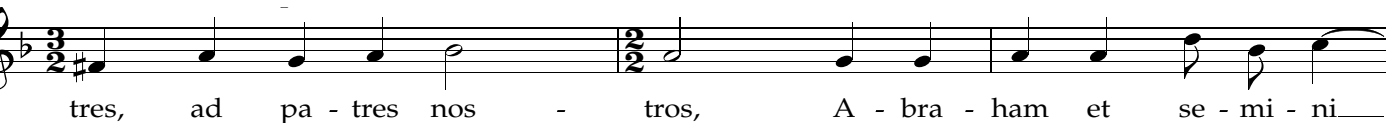
114  di - mi - sit, di - mi - sit, di - mi - sit___ i - na - nes.

55 A  Re - ges de Sa - ba ve - ni - unt,___ ve - ni - unt,___ au - rum, thus,
Die K ng aus Sa - ba ka - men dar,___ ka - men dar,___ Gold, Weih - rauch,

68 A  myr - rham of - fe - runt, Al - le,___ Al - le - lu - ja.

139 T. I  Si - cut lo - cu - tus est,

142  si - cut lo - cu - tus est ad___ pa - tres nos - tros, ad pa -

146  tres, ad pa - tres nos - tros, A - bra - ham et se - mi - ni___

149  ___ e - ius in sae - cu - la, et se - mi - ni e - ius in sae - cu - la.

64 A  De ma - tre na - tus vir - gi - ne,___ vir - gi - ne,___ si - ne vi -
Sein Mut - ter ist die rei - ne Magd,___ rei - ne Magd,___ die ohn ein

69 A  ri - li se - mi - ne, Al - le,___ Al - le - lu - ja.
Mann ge - bo - ren hat,

167

T. I



Si - cut e - rat in prin - ci - pi-o, et nunc, et nunc et

171



sem - - per, et in sae - cu - la, et in sae - cu -

174



la sae - cu - lo - rum, A - men, et in sae - cu - la sae cu - lo - rum, A -

177



men, sae - cu - lo - rum, A - men, et in sae - cu -

180



la sae - cu - lo - rum, A - men, sae - cu - lo - rum, A - men.

73

A



In hoc na - ta - li gau - di - o, gau - di - o, be - ne - di -
Für sol che gna - den-reich - e Zeit, rei - che Zeit, sei Gott ge -

84

A



ca - mus Do - mi - no, Al - le, Al - le - lu - ja.
lobt in E - wig - keit,

Magnificat

super Angelus ad pastores

Michael Praetorius

(?1571 - 1621)

2

Et ex - ul - ta - - vit spi - ri - tus,

6

et ex - ul - ta - vit spi - ri - tus me - us in De -

11

o sa - lu - ta - ri me - o, sa - lu - ta - ri me - o.

CI

Pu - er na - tus in Beth - le - hem, Beth - le - hem, un - de gau - det Je - ru - sa -

CII

Pu - er na - tus in Beth - le - hem, Beth - le - hem, un - de gau - det Je - ru - sa -

7

Ein Kind ge - born zu Beth - le - hem, Beth - le - hem,

14

des freu - et sich Je - ru - sa - lem, Al - le, Al - le - lu - ja.

30

Qui - a fe - cit mi - hi ma - gna, qui po -

34

- tens est, qui - a fe - cit mi - hi ma - gna, qui po - tens

39

est, et sanc - tum no - men e - ius.

CI

Hic ja - cet in prae - se - pi - o, se - pi - o, qui reg - net si - ne ter - mi -

C II
 Hic ja - cet in prae-se - pi - o, se - pi-o, qui reg - net si - ne ter - mi -

A
 Hic ja - cet in prae-se - pi - o, se - pi-o, qui reg - net si - ne ter - mi -

25
 T
 Hier liegt es in dem Krip - pe - lein, Krip -

31
 T
 - pe - lein, ohn End - e ist die Herr - schaft sein, Al - le, Al - le - lu - ja.

71
 T. II
 Fe - cit po - ten - ti - am in bra - chi - o su -

74
 - o, in bra - chi - o su - o, dis - per - sit su -

77
 per - bos, dis - per - sit su - per - bos

80
 men - te cor - dis su - i, men - te cor - dis su - i.

A
 Co - gno - vit bos et a - si - nus, a - si - nus, quod pu - er e - rat Do - mi -

T
 Co - gno - vit bos et a - si - nus, a - si - nus, quod pu - er e - rat Do - mi -

B
 Co - gno - vit bos et a - si - nus, a - si - nus, quod pu - er e - rat Do - mi -

43
 T
 nus, Al - le, Al - le - lu - ja. Das Öchs - lein und das E - se - lein, E -

43
 T
 - se - lein, Er - kann - ten Gott den Her - ren sein, Al - le, Al - le - lu - ja.

105

T. II  E - su - ri - en - tes im - ple - vit bo - nis, im

110

 ple - vit bo - nis, et di - vi - tes di - mi - sit, et


114

 di - vi - tes, di - vi - tes di - mi - sit i - na - - - nes.

55

T  Re - ges de Sa - ba ve - ni - unt, ve - ni - unt, au - rum, thus,
Die Köng aus Sa - ba ka - men dar, ka - men dar, Gold, Weih - rauch,

68

T  myr - rham of - fe - runt, Al - le Al - le - lu - ja
Myr - rhen brach - tens dar,

139

T. II  Si - cut lo - cu - tus est,

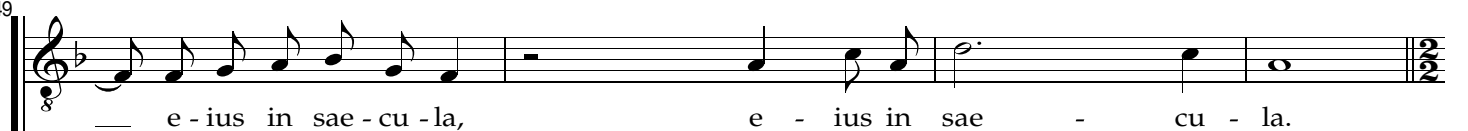
142

 si - cut lo - cu - tus, si - cut lo - cu - tus est, si - cut lo - cu - tus

146

 est ad pa - tres nos - tros, A - bra - ham et se - mi - ni -

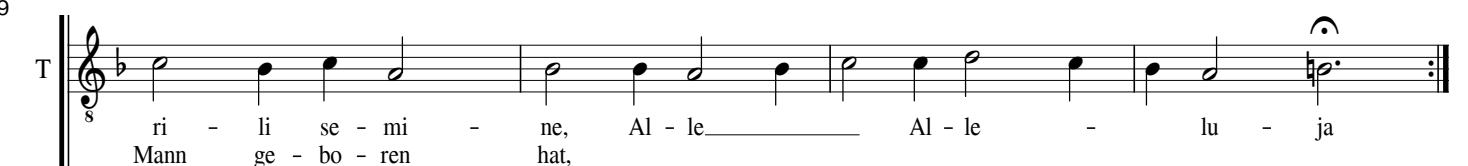
149

 e - ius in sae - cu - la, e - ius in sae - cu - la.

64

T  De ma - tre na - tus vir - gi - ne, vir - gi - ne, si - ne vi -

69

T  ri - li se - mi - ne, Al - le Al - le - lu - ja
Mann ge - bo - ren hat,

167

T. II

Si - cut e - rat in prin - ci - pi - o, etnunc,

171

et in sae - cu - la, et in sae - cu - la sae -

174

- cu - lo - rum A - men, sae - cu - lo - rum A - men, sae cu - lo - rum A - men, et in

177

sae - cu - la, et in sae - cu - la sae - cu - lo - rum, A -

180

men.

73

T

In hoc na - ta - li gau - di - o, gau - di - o, be - ne - di -
Für sol che gna - den - reich - e Zeit, rei che Zeit, sei Gott ge -

84

T

ca - mus Do - mi - no, Al - le Al - le lu - ja
lobt in E - wig - keit,

Magnificat

super Angelus ad pastores

Michael Praetorius

(?1571 - 1621)

2




Et ex - ul - ta - vit, et ex - ul -

6



ta - - vit spi - ri - tus me - us

11



in De - o sa - lu - ta - ri me - o.

CI



Pu - er na - tus in Beth - le - hem, Beth - le - hem, un - de gau - det Je - ru - sa -

CII



Pu - er na - tus in Beth - le - hem, Beth - le - hem, un - de gau - det Je - ru - sa -

7



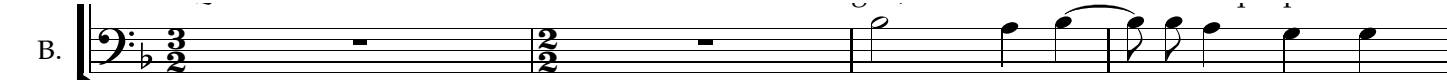
Ein Kind ge - born in Beth - le - hem, Beth - le - hem, -

14



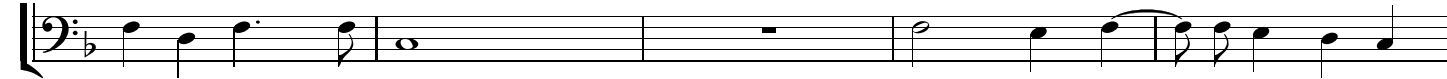
des freu - et sich Je - ru - sa - lem, Al - le, Al - le - lu - ja.

30



Qui - a fe - cit mi - hi ma -

34



gna, qui po - tens est, qui - a fe - cit mi - hi ma -

39



gna, qui po - tens est, et sanc - tum no - men e - ius.

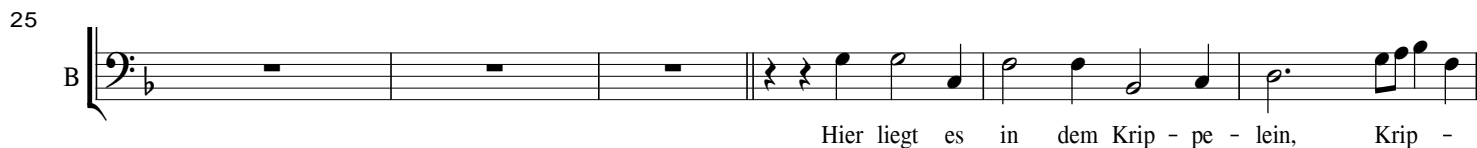
CI



Hic ja - cet in prae - se - pi - o, se - pi - o, qui reg - net si - ne ter - mi -

C II  Hic ja - cet in prae-se - pi - o, se - pi-o, qui reg - net si - ne ter - mi -

A  Hic ja - cet in prae-se - pi - o, se - pi-o, qui reg - net si - ne ter - mi -

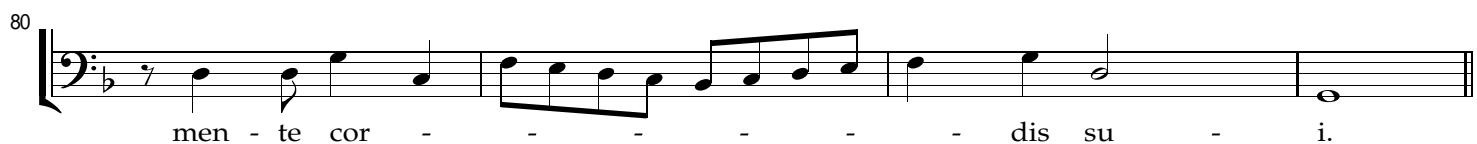
25 B  Hier liegt es in dem Krip - pe - lein, Krip -

31 B  - pe - lein, ohn End - e ist die Herr - schaft sein, Al - le, Al - le - lu - ja.

71 B.  Fe - cit po - ten - - - ti - am in bra - chi - o

74  su - o, in bra - chi - o su - - o, dis - per - sit su -

77  per - bos, dis - per - sit su - per - bos

80  men - te cor - - - dis su - i.

A  Co - gno - vit bos et a - si - nus, a - si - nus, quod pu - er e - rat Do - mi -

T  Co - gno - vit bos et a - si - nus, a - si - nus, quod pu - er e - rat Do - mi -

B  Co - gno - vit bos et a - si - nus, a - si - nus, quod pu - er e - rat Do - mi -

43 B  nus, Al - le, Al - le - lu - ja. Das Öchs - lein und das E - se - lein, E -

43 B  - se - lein, Er - kann - ten Gott den Her - ren sein, Al - le, Al - le - lu - ja.

105 B.  E - su - ri - en - tes im - ple - vit bo - - - nis, im -

110  ple - vit bo - nis, et di - vi - tes, et di - vi - tes di - mi - sit, et

114  di - vi - tes, et di - vi - tes di - mi - sit i - na - - nes.

55 B.  Re - ges de Sa - ba ve - ni - unt, ve - ni - unt, au - rum, thus,
Die K ng aus Sa - ba ka - men dar, ka - men dar, Gold, Weih - Rauch,

68 B.  myr - rham of - fe - runt, Al - le, Al - le - lu - ja.
Myr - rhen brach - tens dar,

139 B.  Si - cut lo - cu - tus est, si - cut lo - cu - tus

142  est, si - cut lo - cu - tus est, si - cut lo - cu - tus est

146  ad pa - tres nos - tros, A - - bra - ham

149  et se - mi - ni e - ius in sae - cu - la.

64 B.  De ma - tre na - tus vir - gi - ne, vir - gi - ne, si - ne vi -
Sein Mut - ter ist die rei - ne Magd, rei - ne Magd, die ohn - ein

69 B.  ri - li se - mi - ne, Al - le, Al - le - lu - ja.
Mann ge - bo - ren hat,

167

B.  Si - cut e - rat in prin - ci - pi - o,

171

 et in sae - cu - la, et in sae - cu -

174

 la sae - cu - lo - rum A - men, sae - cu - lo - rum A - men, et in sae - cu -

177

 la, et in sae - cu - la sae - cu - lo - rum, A - men,

180

 et in sae - cu - la sae - cu - lo - rum, A - men.

73

B.  In hoc na - ta - li gau - di - o, gau - di - o, be - ne - di -
Für sol che gna - den - reich - e Zeit, rei che Zeit, sei Gott ge -

84

B.  ca - mus Do - mi - no, Al - le, Al - le - lu - ja.
lobt in E - wig - keit,